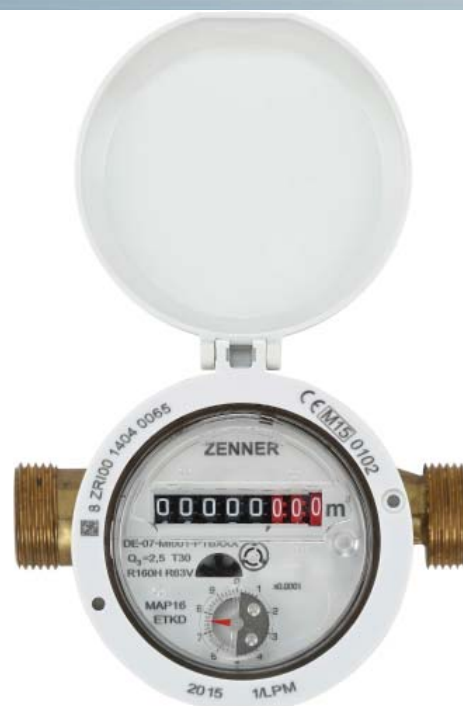


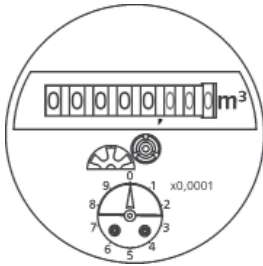
ETKD R160

Compteur à jet unique

Précision extrême

Equippé pour la lecture des données à distance





ETKD R160

Compteur à jet unique à cadran sec haute précision

Notre ETKD R160 est garant des meilleurs seuils de démarrage ainsi que d'une précision et d'une stabilité de mesure extrêmes tout en conservant un rapport qualité/prix optimal. Grâce à son design étudié jusque dans le moindre détail, la précision de ses résultats est particulièrement appréciable pour des opérations de mesure très pointues :

- Corps optimisé hydrauliquement
- Meilleur appui de la turbine
- Couplage magnétique à faible friction

Avec un ratio de $Q3/Q1=160$ (comparable à l'ancienne classe de précision C) avec montage horizontal, notre ETKD R160 satisfait les exigences les plus élevées en terme de fiabilité et de précision de mesure. De plus, le compteur est robuste et dispose d'une grande plage de mesure.

En outre, dans la variante „verre/métal“, le totalisateur est entouré d'une enveloppe en cuivre robuste et donc protégé de façon optimale de la condensation, poussière et autres influences climatiques.

Notre ETKD R160 est donc idéalement préparé pour l'avenir grâce à ses multiples options techniques. Le totalisateur avec disque de modulation permet un balayage électronique et exempt de rétroaction : il est à la base de la lecture à distance des données du compteur par modulation par impulsions, interface M-Bus ou radio.

Caractéristiques en bref:

- Compteur à cadran sec protégé contre les fraudes
- Précision extrême du totalisateur
- Pour eau froide jusqu'à 30°C
- Totalisateur équipé de 8 rouleaux en standard
- Totalisateur rotatif à 360°
- Pression de service MAP 16
- Montage horizontal et vertical
- Balayage électronique exempt de rétroaction
- Equipable d'un module à impulsions, M-Bus ou Wireless M-Bus
- Homologué selon MID

Options intelligentes

Disque de modulation

Avec le disque de modulation, le totalisateur est préparé pour un balayage électronique exempt de rétroaction et dispose d'un équipement optimal pour la transmission sûre et correcte des données par radio, M-Bus ou impulsion. La protection contre les fraudes et la reconnaissance de la direction du flux sont d'autres caractéristiques.



Pré-équipé pour la lecture par radio

En équipant ultérieurement d'un module additionnel notre compteur ETKD R160 déjà pourvu d'un disque de modulation, ses données peuvent être relevées à distance par radio (wM-Bus selon OMS). Elles sont envoyées du module radio (EDC) vers un appareil de transmission radio (MinoConnectRadio) et via Bluetooth à un PC ou un terminal portable avec logiciel de lecture adapté (par ex. MeterReaderLight)



Pré-équipé pour la lecture par M-Bus

Le compteur peut être intégré au moyen d'un module additionnel M-Bus spécial, dans lequel tous les compteurs d'un même immeuble sont reliés entre eux et peuvent être relevés de façon centralisée.



Pré-équipé pour la lecture par impulsion

Le disque de modulation offre la possibilité de relever les données du compteur à distance.



module radio EDC



MinoConnectRadio



Terminal portable



IZM multipulse



Convertisseur de niveau M-Bus

Données techniques ETKD R160

Débit permanent (MID)	Q ₃	m³/h	1,6	1,6	2,5	2,5	4	4
Débit nominal (CEE)	Q _n	m³/h	1	1	1,5	1,5	2,5	2,5
Plage de mesure	Q ₃ /Q ₁	R	125H/40V	125H/40V	200H/80V	200H/80V	160H/63V	160H/63V
Plage de mesure standard (*)	Q ₃ /Q ₁	R	100H/40V	100H/40V	160H/63V	160H/63V	160H/63V	160H/63V
comparable à la classe métrologique (CEE)	classe		C-H/A-V	C-H/A-V	C-H/A-V	C-H/A-V	C-H/A-V	C-H/A-V
Débit maximal (**)	Q ₄	m³/h	2	2	3,125	3,125	5	5
Débit minimal (**)	Q ₁	l/h	16H/40V	16H/40V	16H/40V	16H/40V	25H/63V	25H/63V
Debit de démarrage	-	l/h	5	5	5	5	7	7
Température maximale	-	°C	50	50	50	50	50	50
Pression de service	MAP	bar	16	16	16	16	16	16
Perte de pression à Q ₃	Δp	bar	Δ25	Δ25	Δ63	Δ63	Δ63	Δ63

Dimensions:

Diamètre nominal	DN	mm	15	15	15	15	20	20
	DN	pouces	½	½	½	½	¾	¾
Longueur sans raccord	L2	mm	110	165/170	110	165/170	115/130	190
Longueur avec raccord	L1	mm	~190	~245/~250	~190	~245/~250	~211/~226	~286
Filetage compteur G x B	D1	pouces	¾	¾	¾	¾	1	1
Filetage raccord G x B	D2	pouces	½	½	½	½	¾	¾
Dimensions et poids /Largeur	B	mm	88	88	88	88	88	88
Hauteur	H1	mm	88	88	88	88	88	88
	H2	mm	15	15	15	15	16,5	16,5
Poids	-	kg	0,55/0,61***	0,70/0,76***	0,55/0,61***	0,70/0,76***	0,68/0,71***	1,29 ***

(*) Autres plages de mesure (R) sur demande

(**) Valeurs relatives à la plage de mesure standard

(***) Version verre/métal (CC)

